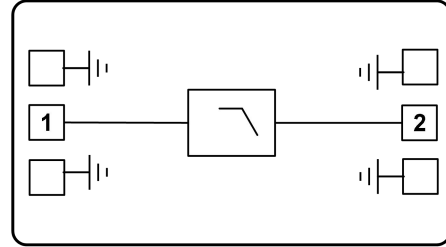




主要特点

- 通带频率: DC - 6 GHz
- 通带损耗: 1.8 dB @ 6 GHz
- 阻带抑制: 20 dB @ 7.5 GHz
40 dB @ 8 GHz
- 回波损耗: 20 dB
- 芯片尺寸: 1.0 × 0.75 × 0.1 mm³

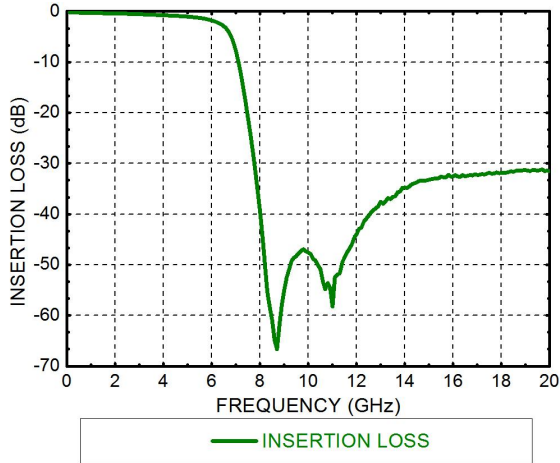
功能框图



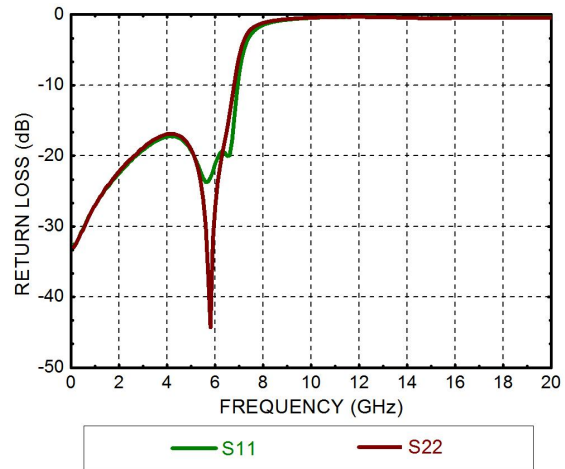
性能指标 (T_A = +25°C)

| 参数 | 最小 | 典型 | 最大 | 单位 |
|---------------------|-------|-----|----|-----|
| 频率范围 | DC- 6 | | | GHz |
| 插入损耗 | | 1.8 | | dB |
| 阻带抑制 @ 7.8 - 20 GHz | | 35 | | dB |
| 回波损耗 | | 20 | | dB |

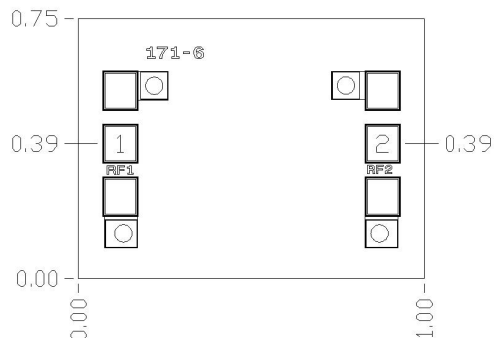
插入损耗



回波损耗



物理参数



极限参数

| | |
|--------|---------------|
| 最大输入功率 | +30 dBm |
| 存储温度 | -65 ~ +150° C |
| 工作温度 | -55 ~ +85° C |