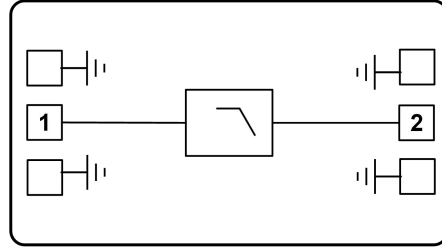




主要特点

- 通带频率: DC - 3 GHz
- 通带损耗: 1.3 dB @ 3 GHz
- 阻带抑制: 20 dB @ 4.5 GHz
40 dB @ 4.9 GHz
- 回波损耗: 20 dB
- 芯片尺寸: 1.00 × 0.75 × 0.1 mm³

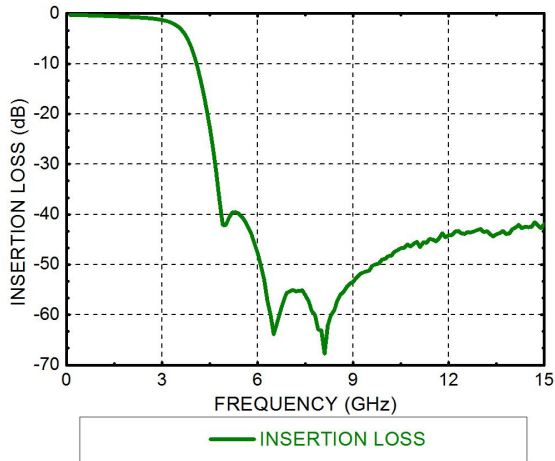
功能框图



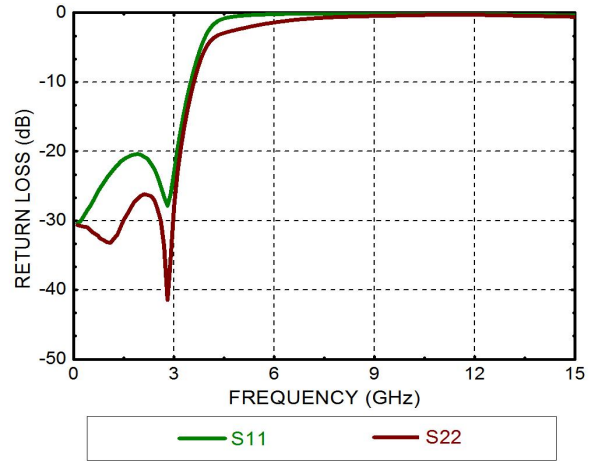
性能指标 (T_A = +25°C)

参数	最小	典型	最大	单位
频率范围	DC - 3			GHz
插入损耗		1.3		dB
阻带抑制 @ 4.9 - 15 GHz		40		dB
回波损耗		20		dB

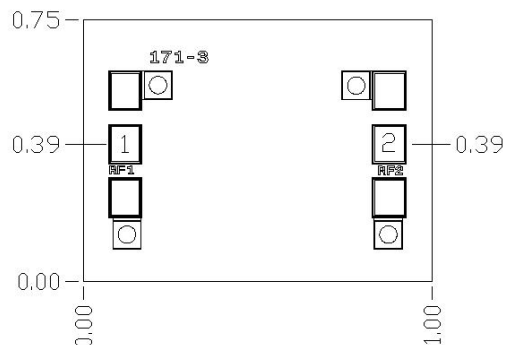
插入损耗



回波损耗



物理参数



极限参数

最大输入功率	+30 dBm
存储温度	-65 ~ +150° C
工作温度	-55 ~ +85° C