



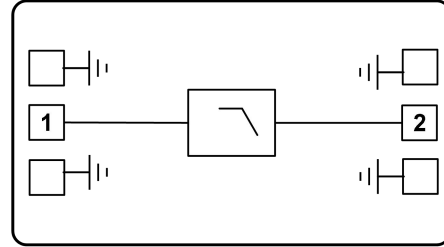
### 主要特点

- 通带频率: DC - 11 GHz
- 通带损耗: 1.8 dB @ 11 GHz
- 阻带抑制: 20 dB @ 14.2 GHz  
40 dB @ 15.2 GHz
- 回波损耗: 20 dB
- 芯片尺寸: 1 × 0.7 × 0.1 mm<sup>3</sup>

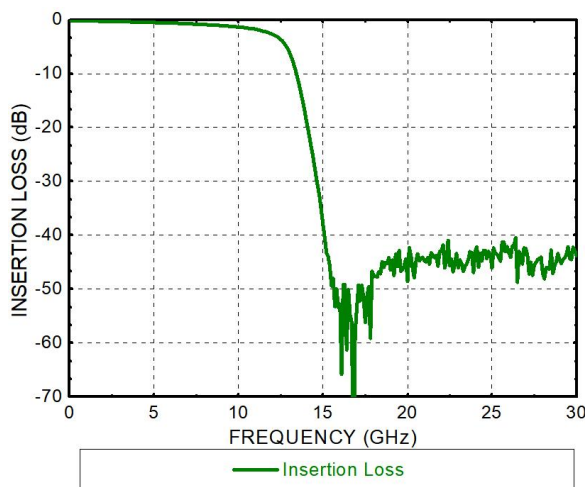
### 性能指标 (T<sub>A</sub> = +25°C)

参数	最小	典型	最大	单位
频率范围	DC - 11			GHz
插入损耗		1.8		dB
阻带抑制 @ 15.2 - 30 GHz		40		dB
回波损耗		20		dB

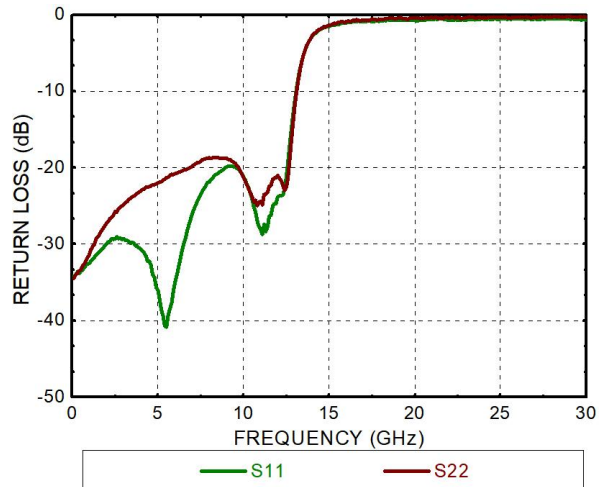
### 功能框图



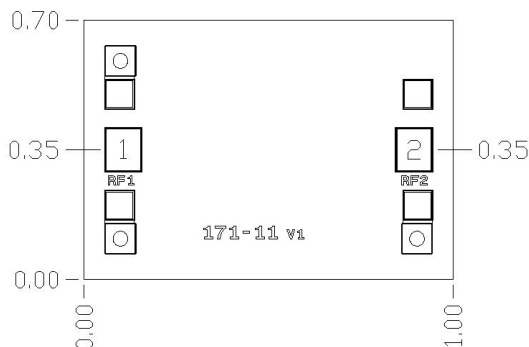
### 插入损耗



### 回波损耗



### 物理参数



### 极限参数

最大输入功率	+30 dBm
存储温度	-65 ~ +150° C
工作温度	-55 ~ +85° C