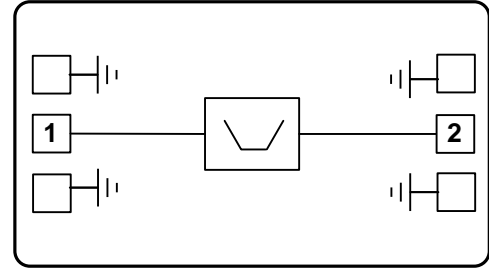




主要特点

- 阻带频率: 6 – 6.8 GHz
- 通带损耗: 3 dB @ 5.45 GHz & 7.7 GHz
10 dB @ 5.8 GHz & 7.25 GHz
- 阻带抑制: 30 dB @ 6 GHz
30 dB @ 6.8 GHz
- 回波损耗: 15 dB
- 芯片尺寸: 1.4 × 1 × 0.1 mm³

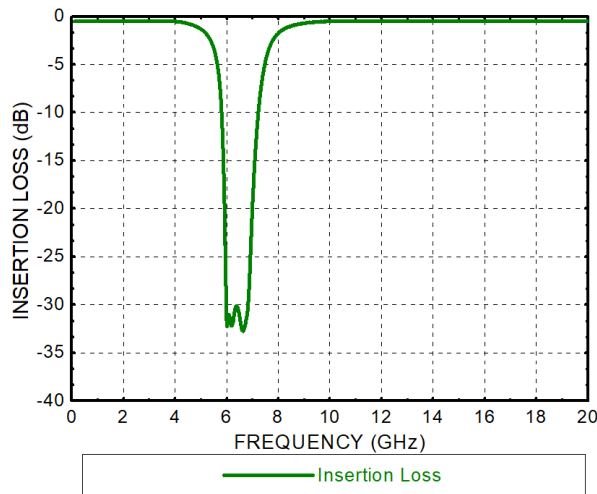
功能框图



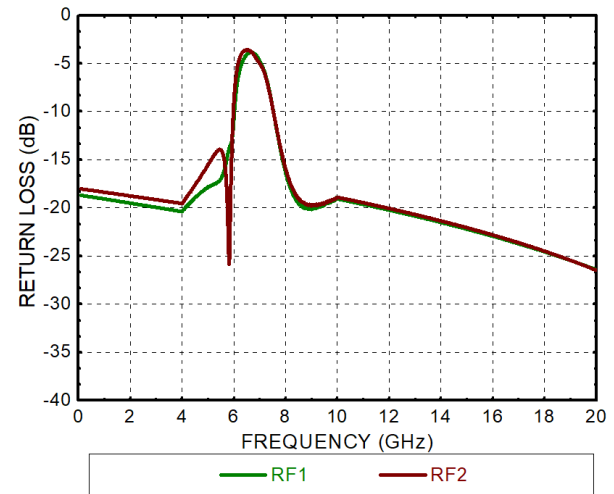
性能指标 ($T_A = +25^\circ\text{C}$)

参数	最小	典型	最大	单位
频率范围	6- 6.8			GHz
插入损耗		1.0		dB
阻带抑制		30		dB
回波损耗		15		dB

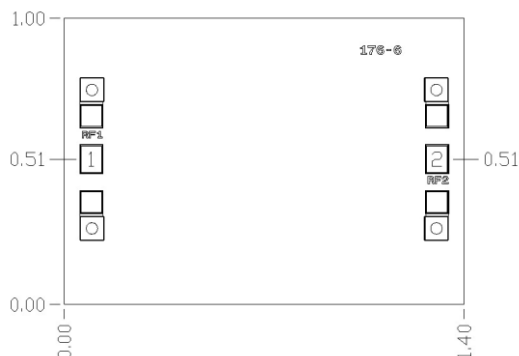
插入损耗



回波损耗



物理参数



极限参数

最大输入功率	+30 dBm
存储温度	-65 ~ +150° C
工作温度	-55 ~ +85° C