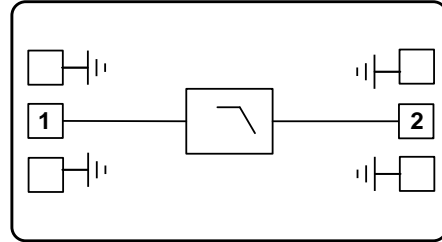




主要特点

- 通带频率: DC-24GHz
- 通带损耗: 2 dB@24GHz
- 阻带抑制: 30 dB@31GHz
- 回波损耗: 15 dB
- 芯片尺寸: 0.58x0.5x 0.1 mm³

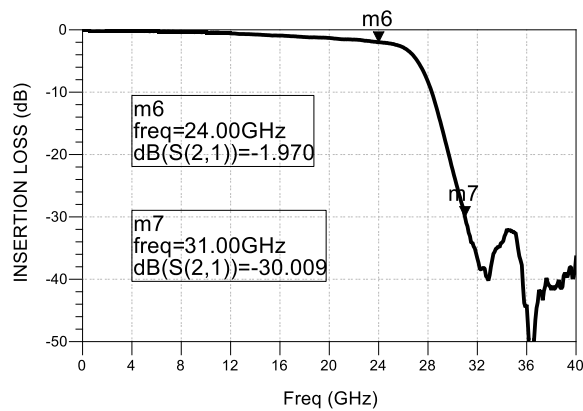
功能框图



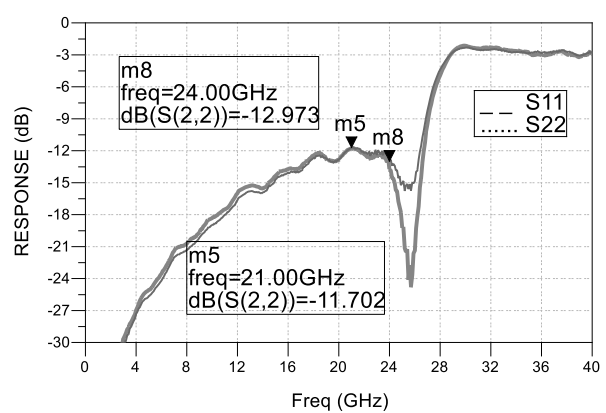
性能指标 (T_A = +25°C)

参数	最小	典型	最大	单位
频率范围	DC- 24			GHz
插入损耗		2		dB
阻带抑制		30		dB
回波损耗		15		dB

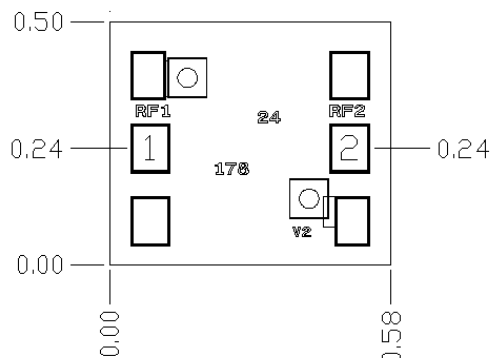
插入损耗



回波损耗



物理参数



极限参数

最大输入功率	+30dBm
存储温度	-65~+150° C
工作温度	-55~+85° C