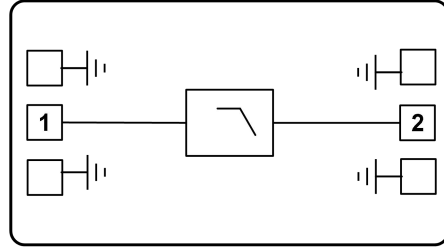




### 主要特点

- 通带频率: DC - 19 GHz
- 通带损耗: 2 dB @ 19 GHz
- 阻带抑制: 30 dB @ 24 GHz
- 回波损耗: 15 dB
- 芯片尺寸:  $0.8 \times 0.75 \times 0.1 \text{ mm}^3$

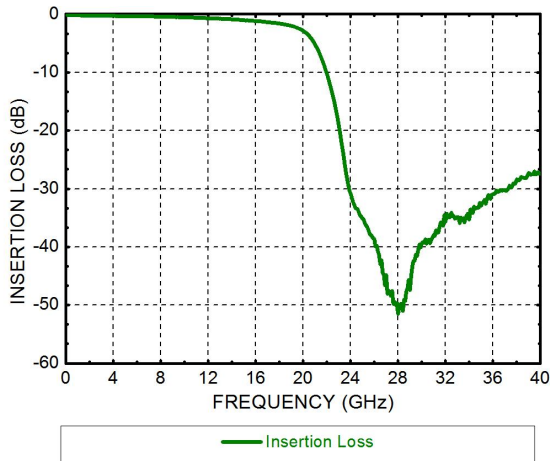
### 功能框图



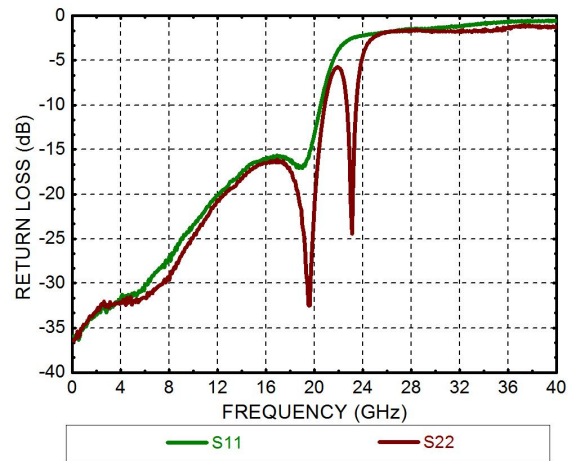
### 性能指标 ( $T_A = +25^\circ\text{C}$ )

参数	最小	典型	最大	单位
频率范围	DC- 19			GHz
插入损耗		2.0		dB
阻带抑制		30		dB
回波损耗		15		dB

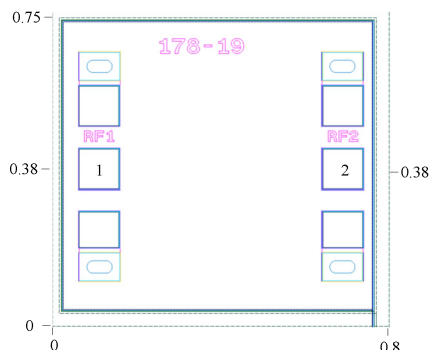
### 插入损耗



### 回波损耗



### 物理参数



### 极限参数

最大输入功率	+30 dBm
存储温度	-65 ~ +150° C
工作温度	-55 ~ +85° C