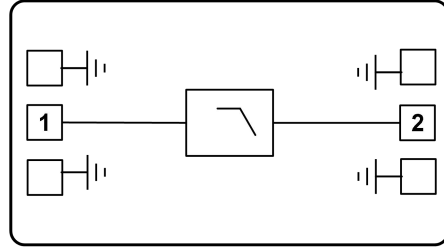




### 主要特点

- 通带频率: DC - 18 GHz
- 通带损耗: 2.1 dB@18GHz
- 阻带抑制: 30 dB@21GHz
- 回波损耗: 10 dB
- 芯片尺寸: 0.80 × 0.75 × 0.1 mm<sup>3</sup>

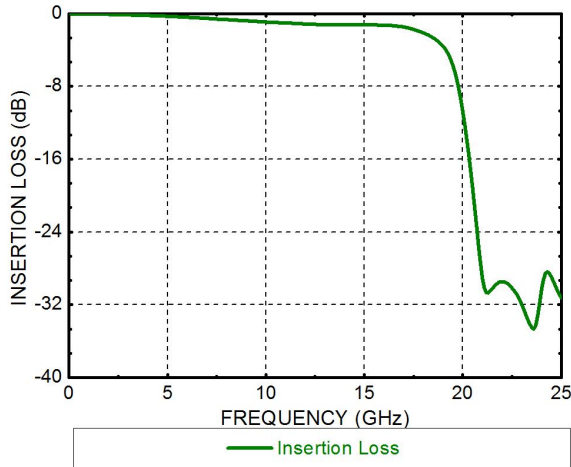
### 功能框图



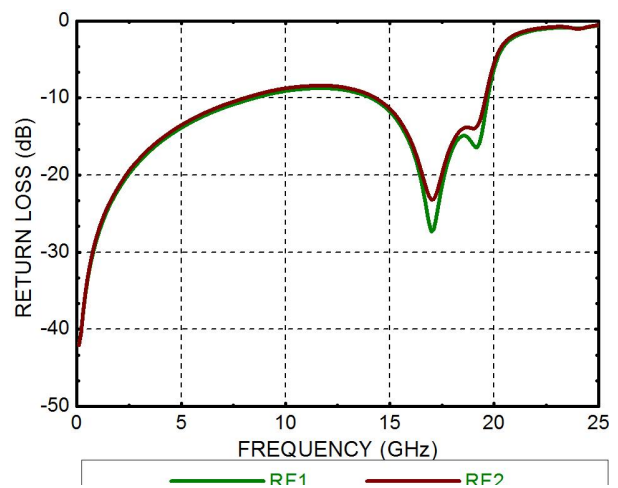
### 性能指标 (T<sub>A</sub> = +25°C)

参数	最小	典型	最大	单位
频率范围	DC- 18			GHz
插入损耗		2.1		dB
阻带抑制		30		dB
回波损耗		10		dB
输入功率 1dB 压缩点		26		dBm

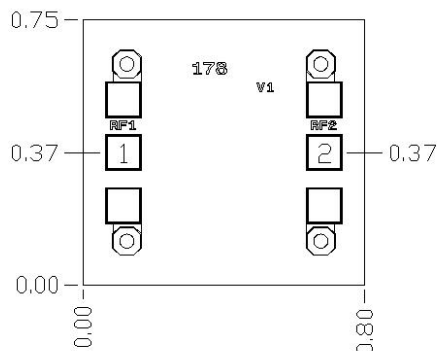
### 插入损耗



### 回波损耗



### 物理参数



### 极限参数

最大输入功率	+30 dBm
存储温度	-65 ~ +150° C
工作温度	-55 ~ +85° C