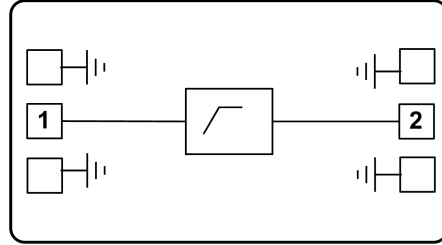




### 主要特点

- 通带频率: 12 - 40 GHz
- 通带损耗:  $\leq 1.4$  dB @ 12 GHz
- 阻带衰减:  $\geq 21$  dB @ 8.7 GHz  
 $\geq 41$  dB @ 8.1 GHz
- 回波损耗: 20 dB
- 芯片尺寸:  $0.99 \times 1.06 \times 0.1$  mm<sup>3</sup>

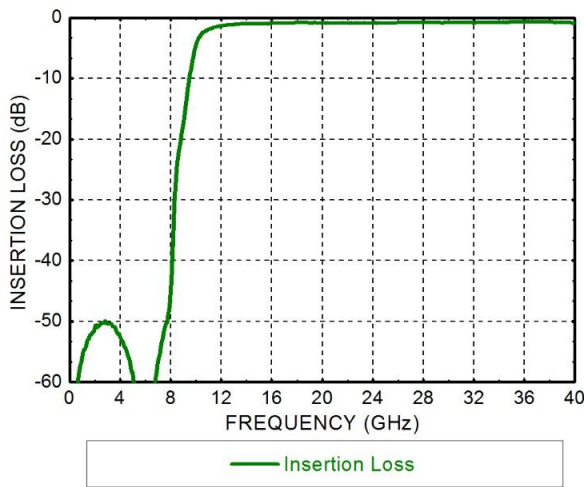
### 功能框图



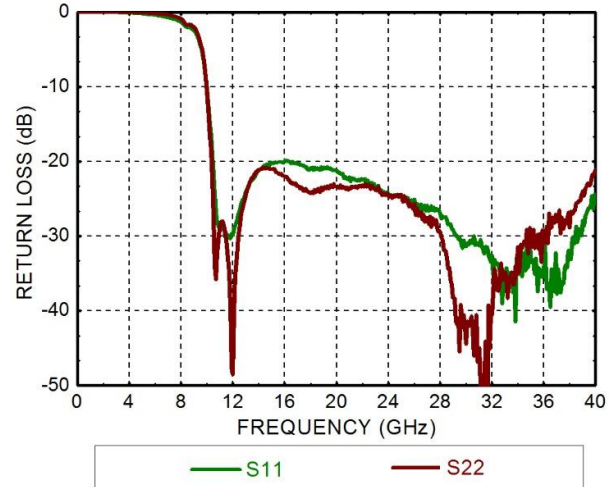
### 性能指标 ( $T_A = +25^\circ\text{C}$ )

参数	最小	典型	最大	单位
频率范围	12 - 40			GHz
插入损耗		1.4		dB
阻带衰减 @ 8.7 GHz		21		dB
阻带衰减 @ 8.1 GHz		41		dB
回波损耗		20		dB

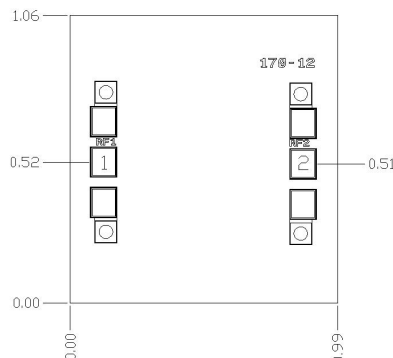
### 插入损耗



### 回波损耗



### 物理参数



### 极限参数

最大输入功率	+30 dBm
存储温度	-65 ~ +150° C
工作温度	-55 ~ +85° C