



### 主要特点

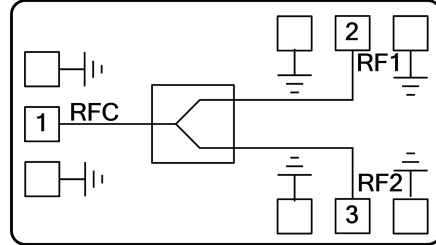
频率范围: 2 - 18 GHz

插入损耗: 0.8 dB

输入/输出: 50 Ohm 匹配

芯片尺寸:  $2 \times 2 \times 0.1 \text{ mm}^3$

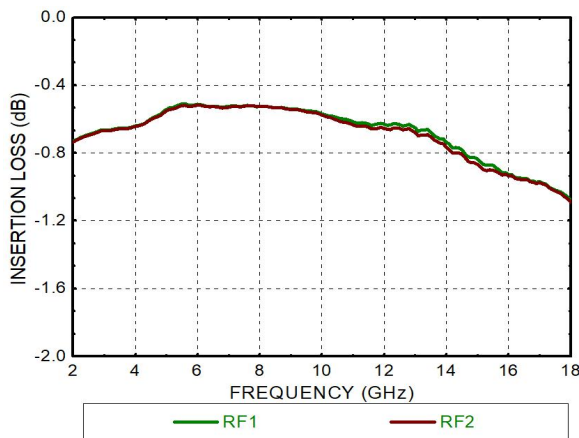
### 功能框图



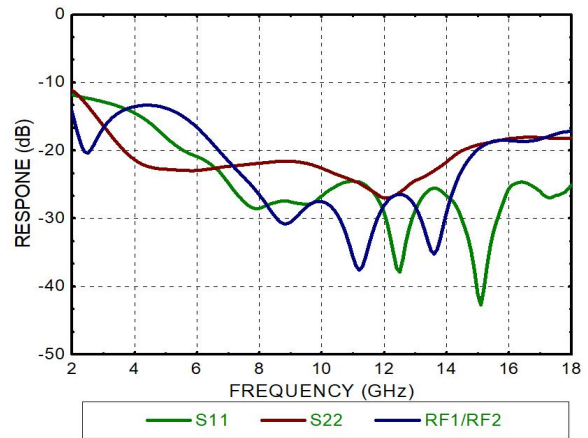
### 性能指标 ( $T_A = +25^\circ\text{C}$ , $P_{in} = 0 \text{ dBm}$ )

参数	最小	典型	最大	单位
频率范围	2 - 18			GHz
插入损耗		0.8		dB
平坦度		$\pm 0.3$		dB
隔离度		20		dB
回波损耗		20		dB

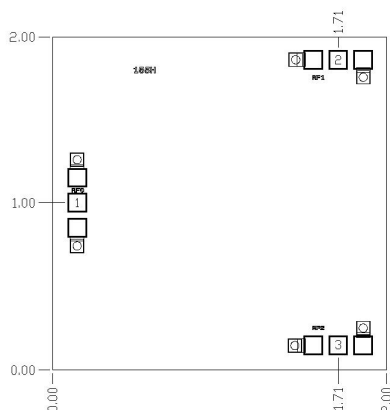
### 插入损耗



### 隔离度与回波损耗



### 物理参数



### 焊盘描述

焊盘序号	功能	描述
1	RFC	该焊盘是射频公共端
2, 3	RF1, RF2	该系列焊盘射频支路端

### 极限参数

最大输入功率	+37 dBm
存储温度	-65 ~ +150° C
工作温度	-55 ~ +85° C